

R6. 4月版

# 桑名市 企業立地支援ガイド



# Welcome to KUWANA!!

～ 桑名市を拠点に、ビジネスを飛躍させませんか？ ～

桑名市役所 企業誘致課

Tel:0594-24-1256

Mail:kigyom@city.kuwana.lg.jp

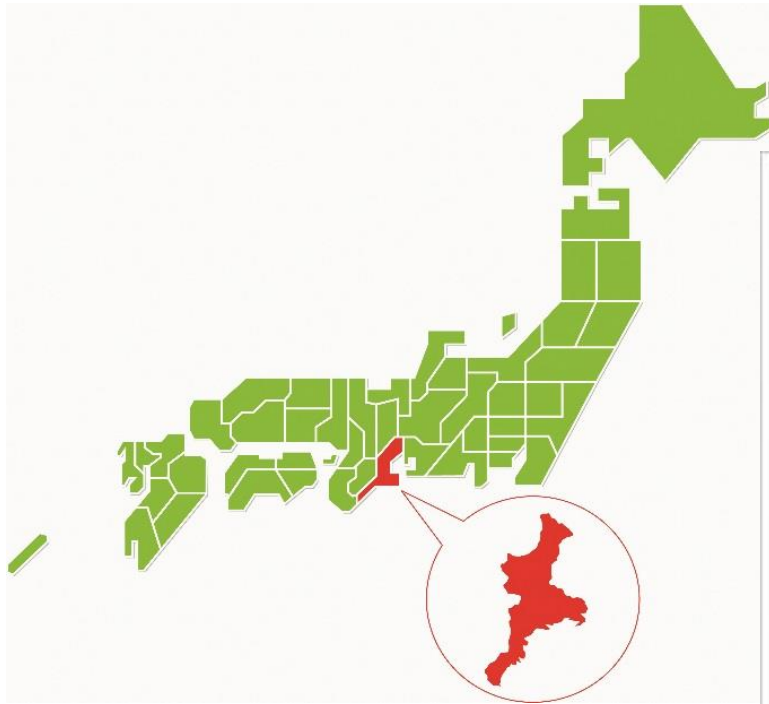
1. 桑名市のご紹介
2. 桑名市の良さとは？
3. 充実した企業立地支援制度
4. 企業立地が進む桑名市
5. 桑名市の取組み



# 1. 桑名市のご紹介



本物力こそ桑名力



## 「私たちのまち」桑名



- 平成16年12月 桑名市、多度町、長島町が合併
- 人口 13万8,963 人 (生産年齢人口 84,049人)
- 面積 136.65 km<sup>2</sup>

(令和6年1月末現在)



# 1. 桑名市のご紹介



本物力こそ桑名力

## 「観光」のまち桑名

ナガシマリゾート

年間1,500万人が訪れるレジャー施設



# 1. 桑名市のご紹介



本物力こそ桑名力

## 「食」のまち桑名

焼きはまぐり

その手は桑名の焼き蛤で有名



# 1. 桑名市のご紹介



本物力こそ桑名力

## 「文化」のまち桑名

石取祭(いしどりまつり)

日本一やかましい祭り ユネスコ文化遺産



# 1. 桑名市のご紹介



本物力こそ桑名力

## 「歴史」のまち桑名

桑名藩初代藩主、本多 忠勝(ほんだ ただかつ)  
最強の武将の1人と言われている



ユナイテッド・セミコンダクター・ジャパン(株) 社員撮影

# 2. 桑名市の良さととは？



本物力こそ桑名力

**充実した高速道路網！**

**インターチェンジ5ヶ所**

**名古屋市内まで約30分**



**高い利便性！！**

**名古屋まで約20分**

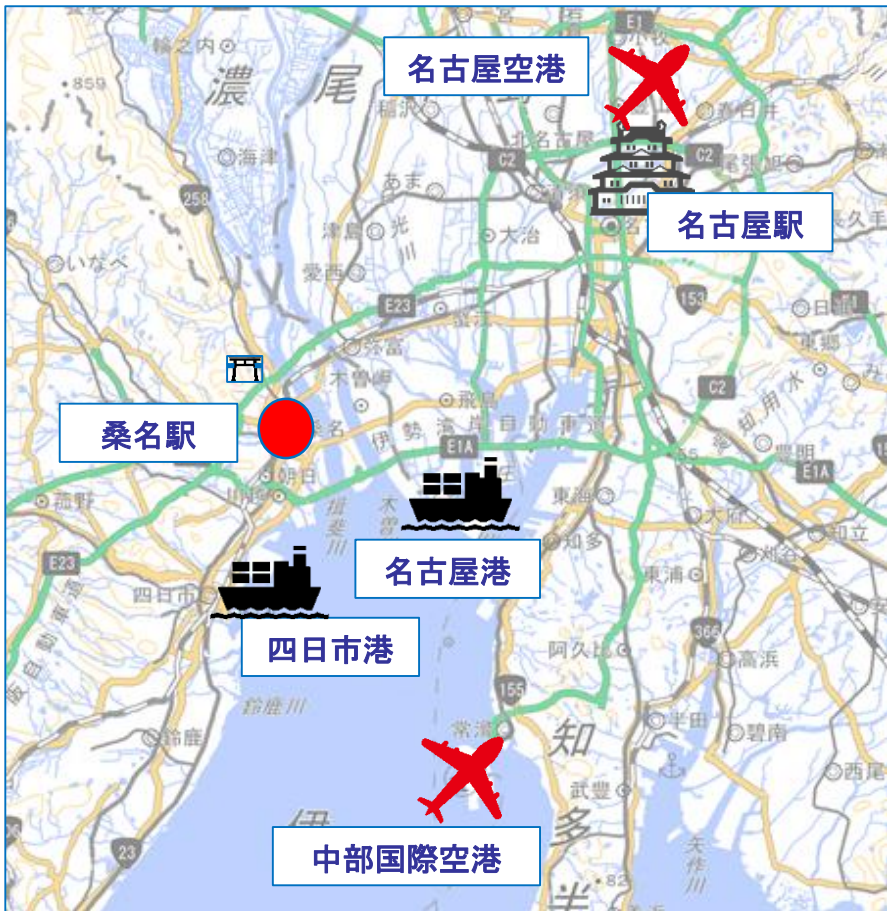
**「JR線、近鉄線、養老線、北勢線」の4路線**



**名古屋のアクセスはもちろん！ 関東・関西のアクセス抜群！  
大阪まで約70分、東京まで約120分**



## 2. 桑名市の良さとは？



### 桑名市が選ばれる理由

- ① コストメリット
- ② 営業面でのメリット
- ③ 交通利便性
- ④ 自然災害発生・被災リスクの低さ
- ⑤ 雇用メリット



移転候補地の選定条件

**ベスト5**

を備えた都市

(令和3年4月 地方移転に関する動向調査  
関東経済産業局)

# 2. 桑名市の良さとは？

桑名市から20km圏内で

背後人口

**320万人**

従業者数

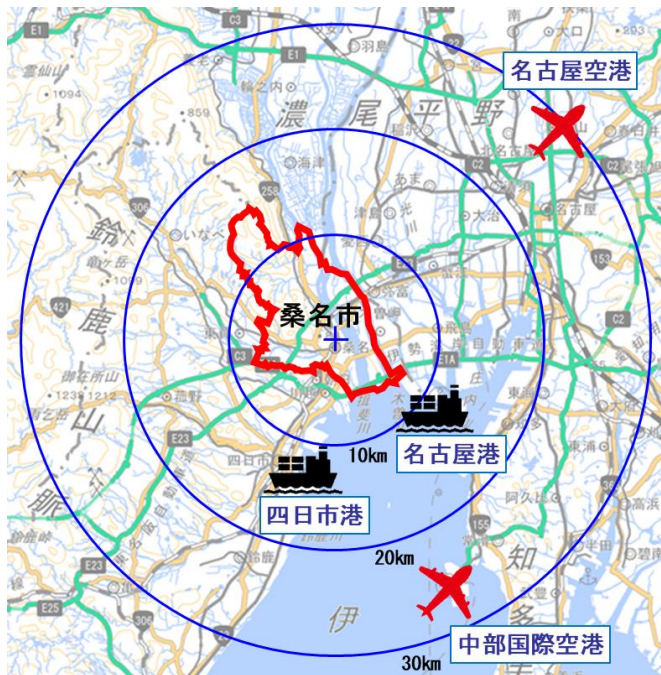
**186万人**

事業所数

**16万**

10 km圏内の市町村

20 km圏内の市町村



県名	市町村名	人口	従業員数	事業所数
三重県	桑名市	139,563	59,620	5,551
	東員町	25,934	11,497	869
	川越町	15,535	8,667	627
	朝日町	11,106	4,201	296
	木曽岬町	5,994	3,280	250
愛知県	愛西市	61,618	17,830	2,012
	弥富市	43,861	22,293	1,826
<b>合計</b>		<b>303,611</b>	<b>127,388</b>	<b>11,431</b>

県名	市町村名	人口	従業員数	事業所数
三重県	四日市市	309,719	156,918	12,006
	いなべ市	44,797	29,157	1,803
	菟野町	41,283	15,725	1,415
愛知県	名古屋市長	2,294,854	1,450,337	117,344
	あま市	88,787	25,499	2,529
	清須市	69,194	28,969	2,517
	蟹江町	37,144	13,688	1,418
	大治町	33,356	8,613	911
	飛島村	4,657	11,606	723
岐阜県	海津市	32,582	1,468	12,921
<b>合計</b>		<b>2,956,373</b>	<b>1,741,980</b>	<b>153,587</b>

※総務省 住民基本台帳に基づく人口、人口動態及び世帯数（令和5年1月1日現在）

※令和3年経済センサス活動調査

## 2. 桑名市の良さとは？

(製造品出荷額等)



本物力こそ桑名力

鉄鋼業

県内

第1位

410億3,780万円

業務用機械器具製造業

県内

第2位

345億4,182万円

はん用機械器具製造業

県内

第2位

735億5,580万円

電子部品・デバイス・電子回路製造業

県内

第3位

715億4,380万円

※「2022年 経済構造実態調査」

## 2. 桑名市の良さとは？



本物力こそ桑名力

### 健康寿命

県内都市(男・女ともに)

第1位

男:79.9歳、女:82.4歳

※「三重県」R6. 3. 31現在

住みやすい環境が  
整っています！！

### (市町立)図書館来館者数

県内

第1位

365,877人

※「三重県」

### 卸売・小売業 年間商品販売額

県内

第6位

2,770億円

※「令和3年 経済センサス」

## 2. 桑名市の良さとは？

令和5年度 全国学力・学習状況調査  
【全国学力テスト】

中学3年生 **全教科平均値越え！**



教科	桑名市	全国	三重県
国語	71%	69.8%	69%
数学	57%	51%	51%
英語	51%	45.6%	45%

※「文部科学省」

**高い教育環境を有しています!!**

### 3. 充実した企業立地支援制度



本物力こそ桑名力

桑名市に来てくださる企業に、手厚いサポート

ワンストップ  
窓口サービス

充実した  
支援制度

全面的にバックアップします！

### 3. 充実した企業立地支援制度 (ワンストップ窓口サービス)



桑名市 桑名力

窓口を渡り歩いても  
話が進まない

私の会社は、  
桑名市の補助対象？

市役所に行ったけど、  
申請や手続きが  
複雑で分からない

そんな経験はありませんか？

そこで

企業誘致課がワンストップで相談に応じます



① 手続き等のご相談



③ 必要な申請・  
手続き方法等

ワンストップ窓口

(企業誘致課)



庁内関係機関



② 連絡・調整・協議



国・県

### 3. 充実した企業立地支援制度



本物力こそ桑名力

桑名市に来てくださる企業に、  
新規立地や再投資をサポート！！

★立地奨励金 最大 **3億円！**

「新たな進出企業」や「事業所の増築等を伴う設備投資」に対して交付

★定住促進奨励金 最大 **1億円！**

市内に住所のある新規雇用従業員や新規転入常用従業員に対して交付

★宿泊施設奨励金 最大 **3億円！**

市内に新設する宿泊施設を対象に交付



### 3. 充実した企業立地支援制度(立地奨励金)



本物力こそ桑名力

## 立地奨励金

「企業」をサポート

「新設」「増設」「移転」を伴う設備投資に対して、奨励金を交付

## 奨励金額

(固定資産税額に対して)

1年目 100/100

2年目 75/100

3年目 50/100

※1年間の交付限度額は、  
1億円です。

## 対象施設

製造業・植物工場

研究施設等

情報処理業の施設

宿泊施設など

※立地は指定区域内に  
あることが条件です

### 3. 充実した企業立地支援制度(定住促進奨励金)



本物力こそ桑名力

「働く人」をサポート

#### 定住促進奨励金

桑名市にずっと住んでもらうため、市内に住む「新規雇用従業員」や「新規転入従業員(常用)」方を対象に、奨励金を交付

#### 奨励金額

30万円/人

1年間の上限 **5,000**万円

#### 対象者

市内在住

- ・新規雇用 または
- ・異動(転勤等)

※1年以上継続勤務

### 3. 充実した企業立地支援制度(宿泊施設奨励金)



「企業」をサポート

## 宿泊施設奨励金

市内の宿泊施設の新設を促進するため、新設される宿泊施設を対象に、奨励金を交付

## 奨励金額

取得額の**10%** (上限**1億円**)

## 要件

建築面積1,000㎡ かつ

- ・コンベンションホール  
(床面積350㎡以上)

**or** 標準的な客室面積40㎡

または、

- ・標準的な客室面積20㎡



# 4. 企業立地が進む桑名市(工業団地の分譲状況)



## 分譲中

①	多度町小山土地区画整理事業 施行面積：35.9 ha	多度町小山
---	-------------------------------	-------

## 開発工事中

②	力尾東部工業団地(拡張) 施行面積：9.9 ha	多度町御衣野
③	御衣野南部工業団地 施行面積：13.4 ha	多度町御衣野

## 開発計画中

④	多度町南部工業団地 施行面積：約68.9 ha	多度町御衣野・力尾
⑤	播磨西部工業団地 施行面積：約66 ha	桑名市播磨
⑥	力尾北部工業団地 施行面積：約13 ha	多度町力尾

## 操業中

A	多度工業団地
B	多度第2工業団地
C	多度インダストリアルパーク
D	桑名ビジネスリサーチパーク
E	テックベース桑名
F	多度第三工業団地
G	力尾東部工業団地

民間事業者により約147.9 haの造成計画が進行しています

# 4. 企業立地が進む桑名市(多種多様な産業の集積)



本物力こそ桑名力

	企業名	主要製品または業種		企業名	主要製品または業種
ア行	(株)青山特殊鋼	特殊鋼機械加工	ナ行	(株)ナガラ	プレス金型等の設計製作
	エイベックス(株)	自動車部品		(有)日進	金属プレス
	(株)エッチ・エム・イー	半導体製造部品の研磨		ノザキ製菓(株)	チューインガム
	(株)NTN	ベアリング、軸受		長島観光開発(株)	レジャー産業
	(株)NTN技術研究開発センター	研究開発施設		ハシダ技研工業(株)	螺子製造
	(株)NTN三重製作所	軸受・等速ジョイント		光精工(株)	自動車部品
カ行	(株)柿安本店	菓子製造	ハ行	(株)ファーストフーズ名古屋	弁当・パン等商品開発・製造
	(株)カソラヤマテクノロジー	研磨関連製品の製造加工		(株)プレジィール	洋菓子製造
	(株)河辺工業	搬送用パレット		プレミアムキッチン(株)	コンビニ食品製造
	桑名エン지니어リングプラスチック(株)	プラスチック加工		(株)プロテリアル	金属材料、機能部材の製造
サ行	(株)斎藤金型製作所	鋳造用金型	マ行	(株)ムロオ	流通業
	三岐通運(株)	自動車部品輸送・組立		(株)メタルクリエイト	金属切削研磨
	(株)佐藤製作所	精密機械部品		三重精機(株)	精密部品加工
タ行	大藤パッキング(株)	工業用ゴム等の加工・販売	ヤ行	(株)水谷精機工作所	精密機械加工、V R
	大陽日酸(株)	液化窒素		ヤマモリ(株)	小袋スープ製品
	高千穂商事(株)三重出張所	高圧ガス		エイトット・セコンダクター・ジャパン(株)	半導体
	東伸熱工(株)	金属熱処理加工		(株)ヨドバシカメラ	家電物流倉庫
	豊臣機工(株)	自動車部品プレス加工			

桑名市内(操業企業の一部)

# 4. 企業立地が進む桑名市(多種多様な産業の集積)



テックベース桑名



桑名ビジネスリサーチパーク



多度工業団地

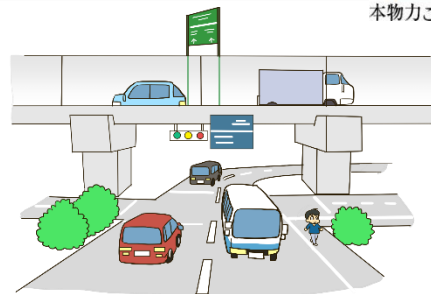
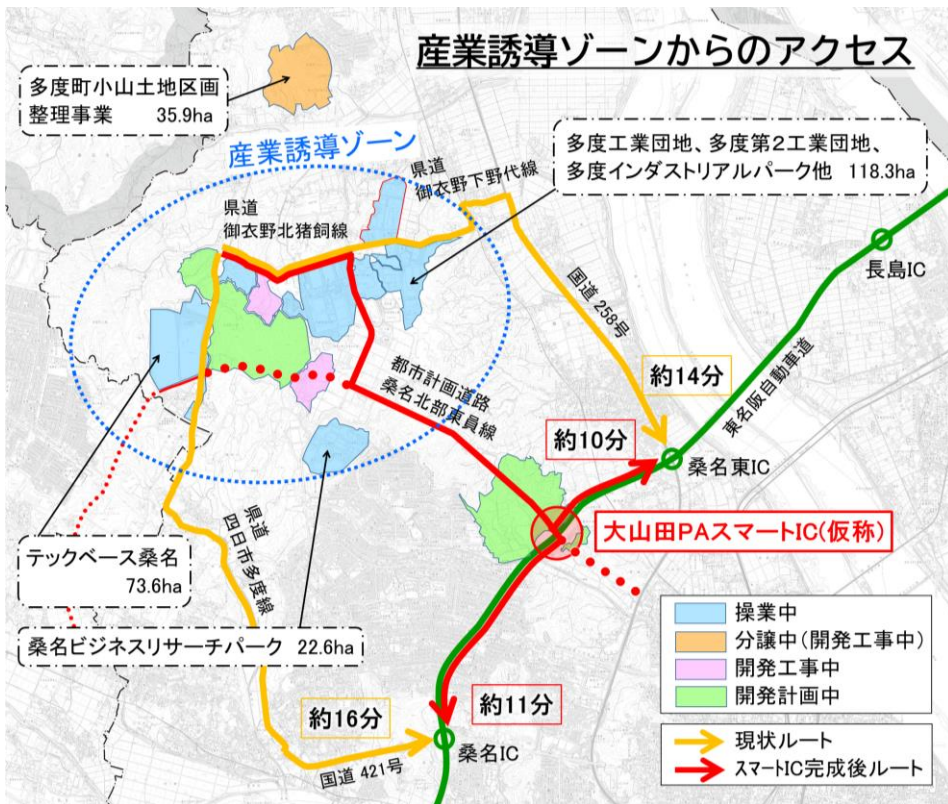


多度第2工業団地

# 4. 企業立地が進む桑名市 (大山田PAスマートインターチェンジ構想)



本物力こそ桑名力



産業誘導ゾーンへの  
アクセス時間短縮！！

通勤・通学の  
利便性向上！！

浸水する恐れのないICへの  
アクセスが可能！！

新たなスマートインターチェンジによって、  
さらなる企業活動の充実が期待されます！

# 5. 桑名市の取組み(公民連携・民間提案のまち)

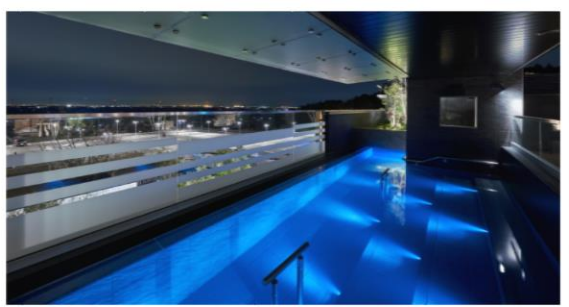


本物力こそ桑名力

## 公民連携の成功事例 ～公有地有効活用・健康増進施設「神馬の湯」(フリー型)～

年間**25万人**の利用

- ・ 提案事業者(民設民営)：蔦井株式会社
- ・ 土地貸付収入：405,600円/月



- ・ 敷地面積：12,380.1㎡
- ・ 延床面積：2,794.2㎡
- ・ 泉質：アルカリ性単純温泉
- ・ 天然温泉、岩盤浴、ボディケアルーム、飲食





## 5. 桑名市の取り組み(移住・定住促進)

桑名市に来てくださる人たちの  
住宅支援や生活をサポートします！！

★移住・定住促進事業 最大**100万円！**

「市外」から桑名市へ働く世代の流入を促進し、移住・定住を促進するため、市内で住宅を取得した方に補助金を交付

- ★移住支援事業
- ・単身世帯 **60万円！**
  - ・2人以上世帯 **100万円！**
  - ・子育て世帯加算 **100万円！**
- (※@18歳未満の世帯員数)

東京23区在住者or東京圏に在住し東京23区内へ通勤している人が、桑名市へ移住し一定の要件等を満たす場合に補助金を交付

# 5. 桑名市の取り組み(結婚新生活支援)



本物力こそ桑名力

結婚に伴う新婚世帯を経済的に支援し、少子化対策の推進に資することを目的として、住宅取得費用、住宅のリフォーム費用及び住宅賃借費用並びに引越費用の一部を補助します。

## 対象者

令和6年3月1日から令和7年3月31日までの間に婚姻届を提出し受理された夫婦

## 条件

次の①～②のいずれにも該当すること

- ① 世帯所得500万円未満
- ② 夫婦ともに結婚日における年齢が39歳以下



## 補助額

- ① 夫婦ともに年齢が29歳以下の世帯
  - ② ①以外の夫婦ともに年齢が39歳以下の世帯
- ※上記の補助額に満たない場合は実費の額

60万円

30万円

# 5. 桑名市の取組み（抜群の子育て環境）



本物力こそ桑名力

## 《桑名市版子ども応援手当》

### 対象者

- ① 高校生の子どもの保護者
- ② 一定以上の所得があることで、児童手当(特例給付含む)が支給されない保護者



所得に関係なく、桑名市独自で  
子ども一人あたり月額5,000円を支給！

※ 児童手当(特例給付)は、0歳から中学生までの子どもの保護者に対して、所得に応じて子ども一人あたり月額5,000円から15,000円を支給する制度

# 5. 桑名市の取組み（抜群の子育て環境）



本物力こそ桑名力

## 《選べる桑名子育てリフレッシュ事業》

市内の民間事業者と協力し「食と心の癒しと身体の健康」をテーマとした自分時間を満喫できる、選べるプレミアムなプランを提供！

【対象者】 3歳未満までの子どもの保護者

（令和4年4月1日～令和7年3月31日に出生した方。制限なく、3歳になるまで支給）

【支給】 子ども1人につき、選べるプレミアムデジタルチケット	11,000円分
一時預かりチケット	3,000円分

【例】 一時預かりサービス＋ヨガと温泉とランチ、マッサージとランチ等



## 5. 桑名市の取組み（抜群の子育て環境）



本物力こそ桑名力

### 《子ども医療費》

※ 子どもが病院等にかかった際の医療費（自己負担額）を助成する制度

01 高校生まで対象

02 所得制限なし

03 窓口負担なし

桑名市の  
子ども医療費は：  
…

# 5. 桑名市の取組み（抜群の子育て環境）



本物力こそ桑名力

## 《AIチャットボットによる子育て応援事業》

AIチャットボットを活用し、24時間365日いつでも子育てに関する知りたいことや疑問を解決できるようにします！



### 子育て世代の抱える悩み

- ・ 子育て情報の多さ、複雑さ
- ・ 気軽に相談できる人がいない
- ・ 日中は仕事で市役所に行けない
- ・ 桑名の子育てサービスについて
- ・ 外国人の方の日本での子育て

### AIチャットボットで解決！

- ・ 子育ての経験者とつながる仕組みを構築
- ・ スマホ、PCで休日、夜間も対応
- ・ 桑名の子育て支援を紹介
- ・ 多言語対応で子育てを応援 など

# 5. 桑名市の取組み(人口減少対策・桑名ファンクラブ)



本物力こそ桑名力

## 《桑名ファンクラブ拡大事業》

桑名市の認知度向上を通じて、市への移住の裾野を拡大させるため、関係人口の拡大を図ることを目的に桑名ファンクラブの会員を募集しています

### 1. 桑名ファンクラブに会員登録



デジタル会員証

登録者全員に300円分の電子マネーやポイント等豊富なラインナップの中から選べるデジタルギフトをプレゼント！



### 2. 桑名へ行こう



市内参加協力店でQRコードを読み込みポイントを貯める



ポイントを貯めていただいた方の中から抽選で桑名の特産・名産品をプレゼント！

## ＼会員になるとこんな特典があります！／

- ◆桑名のイベント・お得な情報等を定期的にお知らせします
- ◆桑名宿泊・お買い物クーポンを発行したり、会員様限定特別プレゼント企画を実施したりします



※本事業は桑名市外在住者対象、市内在住者もサポート会員として登録は可

## 「桑名市」が貴社のビジネスパートナーになります！

桑名市は、美しい自然に恵まれ、豊かな歴史・文化が息づき、ものづくり産業が集積する元気な地域です。

スマートインターチェンジをはじめ、高速交通網の整備が進みつつあり、今後さらなる発展が期待されます。

桑名市では、「操業するなら桑名市で！」、「子育てするなら桑名市で！」を掲げて、企業の皆様の桑名市での操業、従業員の方々の生活をワンストップで支援します。

新たな事業展開の際は、ぜひ、桑名市を候補地としてご検討いただきますよう、よろしくお願いいたします。



桑名市では、市民の皆様が“Well-being”それぞれの思いにマッチした幸せを実現できるまちづくりの一役を担うため「企業誘致」を進めていきます